

CZ

Sekční průmyslová vrata

Nakládací technika

Vysokorychlostní PVC vrata

SYSTÉMOVÁ ŘEŠENÍ

INDIVIDUÁLNÍ PŘÍSTUP

OBJEDNÁVKY ON-LINE

FLEXIBILNÍ CENOVÁ POLITIKA

Individuální řešení pro Vás

# DOORHAN ČESKÁ REPUBLIKA SEKČNÍ GARÁŽOVÁ A PRŮMYSLOVÁ VRATA

Společnost DoorHan Česká republika vyrábí na moderních automatizovaných linkách veškeré komponenty pro sekční garážová vrata. Součásti jsou vyrobeny s použitím vysoce kvalitních a ekologicky šetrných materiálů od předních světových dodavatelů. Díky široké škále barev a designů mohou sekční garážová vrata splnit i ta nejnáročnější přání.



## Produkty (výroba a distribuce)

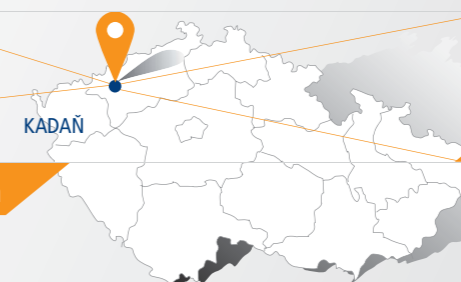
- garážová a průmyslová sekční vrata
- sendvičové panely a komponenty pro sekční vrata
- pohony
- nakládací technika
- komponenty pro rolovací vrata
- ocelové vchodové dveře

## ZAŘÍZENÍ A KAPACITA

- linka na výrobu sendvičových panelů
- montážní linka pro výrobu sekčních garážových vrat
- profilovací linky a ohýbací stroje
- automatizovaný sklad panelů

350 sekčních vrat denně

16 000 m<sup>2</sup> celková plocha závodu



12 000 m sendvičových panelů za den

15 tun ocelových profilů za den

Společnost DoorHan vyrostla z malé montážní firmy v nadnárodní výrobní holding, DoorHan group. Od roku 2010 společnost zahájila výrobu v Evropě, produkty jsou distribuovány do evropských zemí, do Severní Afriky, Jižní Ameriky a na Střední Východ.



## PRŮMYSLOVÁ SEKČNÍ VRATA ISD01

**DOORHAN®**

Sekční garážová vrata DoorHan jsou ideálním řešením pro průmyslové objekty. Robustní konstrukce kování je vyvinuta pro velká vratová křídla a mechanismus bez problémů snese intenzivní provoz. Životnost torzních pružin je standardně 25 000 cyklů otevření a zavření. Sekční průmyslová vrata DoorHan jsou vyrobena ze sendvičových panelů (ocel-polyuretan-ocel), což zajišťuje vysokou tepelnou izolaci a maximální bezpečnost areálu.

### POŽADAVKY NA MONTÁŽ

Výška otvoru od 2000 do 6120 mm

Šířka otvoru od 1700 do 8000 mm

Hloubka místnosti – výška vratového křídla + 500 mm

Minimální výška nadpraží – 150 mm

Minimální šířka ostění – 120 mm

# INTEGROVANÉ DVEŘE

Sekční průmyslová vrata ISD lze dodat se zabudovanými dveřmi, a zajistit tak dodatečný vstup do místnosti bez nutnosti otevírat celá vrata. Pro zachování vzduchotěsnosti a tepelné izolace je po obvodu integrovaných dveří použito dvojitě těsnění. Integrované dveře disponují vestavěným zavíračem, elektromagnetickým senzorem otevřených dveří a fixací otevřených dveří. Standardní barva rámu je stříbrná.

# BOČNÍ GARÁŽOVÉ DVEŘE

Boční garážové dveře mohou být instalovány do otvorů s dostatečnou šířkou. Dveře mohou být alternativním řešením vstupu do budovy. Mají stejný design a tepelně-izolační vlastnosti jako sekční vrata.



## INTEGROVANÉ DVEŘE

Integrované dveře se vždy otevírají směrem ven, panty vlevo, panty vpravo. Mohou být umístěny na střed nebo ke stranám.



Vysoký práh 200 mm /



Vysoký práh 75 mm



Nizký práh 25 mm /

Standardní barva profilů integrovaných dveří je RAL 9006. Na přání je možno profily přizpůsobit barvě křídla dveří. Integrované dveře jsou vybaveny cylindrickou vložkou, lehkou kovovou klikou, vestavěným zavíračem, elektromagnetickým senzorem, který zastaví pohon, když jsou integrované dveře otevřené.



## SÉRIE V4 ST

### ROZMĚRY INTEGROVANÝCH DVEŘÍ

Standardní šířka – 900 mm

Standardní výška – 1800/1900 mm (odvíjí se od výšky použitých panelů)

Výška prahu – 75 mm (bez těsnění)

Minimální vzdálenost integrovaných dveří od kraje vrat – 400 mm

Maximální šířka vrat s garážovými dveřmi je 4750 mm.



## SÉRIE V5 ST

### ROZMĚRY INTEGROVANÝCH DVEŘÍ

Standardní šířka – 900 mm

Standardní výška – 1800/1900 mm (odvíjí se od výšky použitých panelů)

Výška prahu – 25 mm (bez těsnění)

Minimální vzdálenost integrovaných dveří od kraje vrat – 400 mm

Maximální šířka vrat s garážovými dveřmi je 4500 mm.

## SÉRIE V6 ST

### ROZMĚRY INTEGROVANÝCH DVEŘÍ

Rozměry integrovaných dveří

Standardní šířka – 900 mm

Standardní výška – 1800/1900 mm (odvíjí se od výšky použitých panelů)

Výška prahu – 200 mm (bez těsnění)

Minimální vzdálenost integrovaných dveří od kraje vrat – 400 mm

Maximální šířka vrat s garážovými dveřmi je 6000 mm.

## BOČNÍ GARÁŽOVÉ DVEŘE

### JEDNOKŘÍDLÉ BOČNÍ GARÁŽOVÉ DVEŘE

Boční garážové dveře mohou být vyrobeny ve standardním provedení, ale také podle individuálních požadavků zákazníka.

Výhodou je vysoká pevnost konstrukce, jednoduchá montáž a optimální poměr ceny a kvality. Křídlo dveří je vyrobeno ze sendvičových panelů, rámy z hliníkových profilů v barvě RAL 9010. Povrch panelů je dostupný v provedení Woodgrain, Stucco a Hladký. Lze objednat i nestandardní barvy podle vzorníku RAL.



Jednokřídlé boční garážové dveře /

Boční garážové dveře jsou optimálním řešením vstupu do budovy. Zákazník může vybrat možnost otevírání dovnitř nebo ven, DIN levý nebo DIN pravý. Boční garážové dveře mají velmi nízký práh (jen 16 mm).



Sekční garážová vrata s bočními garážovými dveřmi /

### ROZMĚRY PANELU BOČNÍCH DVEŘÍ

Výška otvoru od 1500 mm do 2500 mm

Šířka otvoru pro jednokřídlé dveře od 500 mm do 1500 mm

Šířka jednoho křídla od 300 mm do 1300 mm

Tloušťka dveří včetně rámu 45 mm



## SEKČNÍ PRŮMYSLOVÁ VRATA ISD02

Sekční průmyslová vrata ISD02 umožňují vložení panoramatických panelů do vratového křídla. Panoramatické panely jsou vyplněny nárazuvzdorným polykarbonátem. Sekční průmyslová vrata ISD02 mohou být vyrobená jako celoprosklená nebo v kombinaci prosklení a standardních sendvičových panelů. Prosklená vrata zajistí osvětlení uvnitř místnosti i přehled o dění venku, což přispívá k plynulému provozu ve vytížených prostorech.

### POŽADAVKY NA MONTÁŽ

Výška otvoru od 2020 do 6120 mm

Šířka otvoru od 2000 do 7000 mm

Hloubka místnosti – výška vratového křídla + 500 mm

Minimální výška nadpraží – 150 mm

Minimální šířka ostění – 120 mm

# PANORAMATICKÁ VRATA

- Standardní panoramatická vrata
- Standardní panoramatická vrata s integrovanými dveřmi
- Celoprosklená vrata do šířky 3000 mm
- Celoprosklená vrata do šířky od 3000 mm do 6000 mm
- Kombinovaná panoramatická vrata
- Kombinovaná panoramatická vrata s integrovanými dveřmi







## PANORAMATICKÁ VRATA

### STANDARDNÍ PANORAMATICKÁ VRATA S HLINÍKOVÝMI PŘÍČKAMI

Při vertikálním zdvihu a šířce vrat od 4500 mm do 7000 mm je možná šířka prosklené sekce 900 mm. Standardní panoramatická vrata lze dodat s integrovanými dveřmi šířky od 600 mm do 1500 mm a výšky od 1100 mm do 2500 mm.

#### ROZMĚRY PROSKLENÝCH SEKČÍ

Výška od 370 mm do 750 mm

Šířka až 7000 mm

### CELOPROSKLENÁ VRATA

Celoprosklená vrata nabízejí maximální prosvětlení prostoru. Do celoprosklených vrat nelze zabudovat integrované dveře.

#### ROZMĚRY PROSKLENÝCH SEKČÍ

Výška od 370 mm do 750 mm

Šířka až 7000 mm

### KOMBINOVANÁ PANORAMATICKÁ VRATA

Při vertikálním zdvihu a šířce vrat od 4500 mm do 7000 mm, je možná šířka prosklené sekce až 900 mm. Kombinovaná panoramatická vrata lze dodat s integrovanými dveřmi šířky od 600 mm do 1500 mm a výškou od 1100 mm do 2500 mm.

#### ROZMĚRY PROSKLENÝCH SEKČÍ

Výška od 370 mm do 750 mm

Šířka až 7000 mm



## PANORAMATICKÉ PANELE



Panoramatický panel s dvojitým prosklením / plexisklo / polykarbonát



Panoramatický panel s jednotným prosklením / polykarbonát



Panoramatický panel s hliníkovou mřížkou / Průměr otvorů – 6 mm.



DOORHAN

DOORHAN

DOORHAN

# DESIGN A PŘÍSLUŠENSTVÍ

**DOORHAN®**

## TYPY PANELŮ



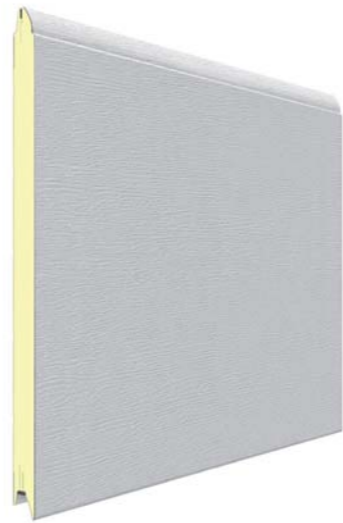
S-Line



V-Line

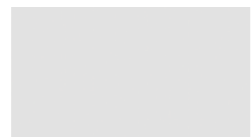


M-Line

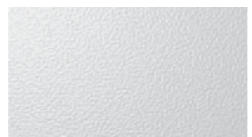


W-Line

## TYPY POVRCHŮ



Hladký



Stucco



Woodgrain

## STANDARDNÍ BARVY RAL



9010

9016

8014

5005

6005

9006

3000

7016

9005

9007

Panely mohou být na přání lakovány jakoukoli barvou dle vzorníku RAL. Vytisknutý vzorník barev se může lišit od originálních barev, použijte proto originální RAL vzorník.

## ZÁMKY A MADLA

Mechanický zámek je vyroben z nerezové oceli. Ergonomická madla slouží k manuálnímu otevírání vrat a také jako dekorativní prvek.

- Madlo pro sekční průmyslová vrata série ISD01
- Madlo pro sekční průmyslová vrata série ISD02
- Zámek pro sekční průmyslová vrata série ISD01



Madlo pro sekční průmyslová vrata / série ISD01



Madlo pro sekční průmyslová vrata / série ISD02



Zámek pro sekční průmyslová vrata / série ISD01



Zástrč

## OKNA

Okna mohou být vsazena do sekčních průmyslových vrat série ISD01. Okna díky speciálnímu designu výborně těsní, chrání proti zamrznání a tepelným ztrátám.



Ventilační mřížka



Rozměry 638 x 338 mm / Barva rámu černá



Rozměry 588 x 181 mm / Barva rámu černá

## POHONY PRO SEKČNÍ PRŮMYSLOVÁ VRATA

Pohony Shaft se používají k automatickému otevírání vrat při jejich častém používání.

- Vysoká účinnost
- Jednoduché ovládání
- Široká nabídka příslušenství

Díky průmyslovým pohonům lze sekční vrata otevřít a zavřít pouhým stisknutím tlačítka na dálkovém ovladači. Pohony jsou rovněž vybaveny integrovaným osvětlením, které se automaticky zapne při aktivaci pohonu.

- SHAFT-20KIT
- SHAFT-30 IP65CEKIT/ SHAFT-60 IP65CEKIT
- SHAFT-50EN/KIT
- SHAFT-50PROKIT
- SHAFT-120KIT



SHAFT-20KIT



SHAFT-30 IP65CEKIT  
SHAFT-60 IP65CEKIT



SHAFT-50EN/KIT



SHAFT-50PROKIT



SHAFT-120KIT

MODEL	SHAFT-20	SHAFT-30IP65	SHAFT-50	SHAFT-60IP65	SHAFT-120
Napájecí napětí, V/Hz	230/50, jednofázové	230/50, jednofázové	230/50, jednofázové	400, třífázové	400, třífázové
Maximální příkon (W)	300	300	370	350	700
Tažná síla (Nm)	20	30	50	60	120
Rychlost otevření (RPM)	25	32	24	32	22
Maximální plocha vrat (m2)	12	18	2	28	40
Intenzita (%)	30	50	50	60	65
Teplotní rozsah (°C)	od -20 do +55	od -20 do +55	od -20 do +50	od -20 do +55	od -20 do +55
Stupeň ochrany	IP20	IP65	IP54	IP65	IP44

## PŘÍSLUŠENSTVÍ K POHONŮM

Široká nabídka příslušenství k pohonům zajistí komfort a bezpečné používání.

- Bezpečnost
- Moderní design
- Praktické ovládání
- Široké možnosti využití
- Jednoduché nastavení
- Spolehlivost

Dálkové ovladače, fotobuňky, externí přijímače, klávesnice a další příslušenství umožňují pohodlný a bezpečný provoz pohonů. Veškerá ovládací zařízení jsou optimalizována pro napojení na automatizační systémy DoorHan, ale dají se i kombinovat se zařízeními jiných výrobců. Ovladače jsou snadno programovatelné, nastaví se během několika stisknutí tlačítek a ušetří čas. Poskytují zabezpečení a jednoduché ovládání všech automatizačních systémů.



DHRE-1 / Externí přijímač  
2-kanalový, 433 MHz



GSM / Řídící jednotka  
pro ovládání mobilním telefonem



Photocell-N / Fotobuňky  
(vysílač, přijímač do 40m)



Optokit / Sada optických  
senzorů



SmartControl-2 /  
Wifi modul



Lamp / Signální maják 230V  
se zabudovanou anténou



Lamp-LED / Signální LED maják  
12-24-220V



Lamp PRO / Signální lampa  
PRO se zabudovanou anténou



Keypad / Klávesnice



Keyswitch\_N /  
Klíčový spínač



Keypad / Klávesnice s ocelovou  
konstrukcí včetně integrované čtečky karet



Button3 /  
Trojtlačítkový ovladač



Button2K /  
Dvojtlačítkový ovladač s klíčem

## DÁLKOVÉ OVLADAČE



Transmitter 4 EX



TR 4-BLACK/CZ



## NAKLÁDACÍ TECHNIKA

**DOORHAN®**



## NAKLÁDACÍ MŮSTKY

### OPTIMALIZACE NAKLÁDKY

Elektrohydraulické nakládací můstky umožňují hladký a rychlý pohyb vysokozdvizných vozíků mezi skladem a kamionem během nakládky a vykládky. Široká nabídka nakládacích můstků umožňuje vybrat si nejvhodnější řešení pro jakýkoliv objekt.

## MECHANICKÉ MŮSTKY

Mechanické nakládací můstky jsou určeny pro nakládku a vykládku; jsou ideálním řešením pro otevřené nakládací rampy nebo při velké výškové diferenci mezi rampou a kamionem až do 360 mm.

### INDIVIDUÁLNÍ PŘÍSTUP

Mechanické můstky mohou mít pevnou nebo posuvnou konstrukci. Mobilní nakládací můstky jsou vhodné pro menší náklady.



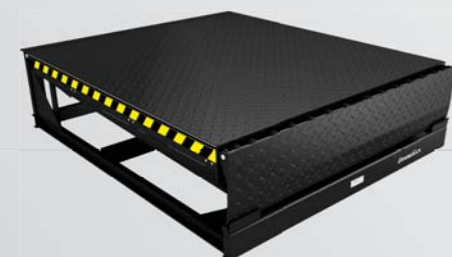
Elektrohydraulický můstek se sklopným čelem série DLHI /



Elektrohydraulický můstek /



Elektrohydraulický můstek s teleskopickým výsuvným čelem série DSI /



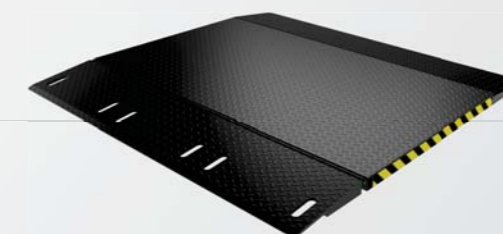
Mechanický vyrovnávací můstek se sklopným čelem série MODL /



Mechanický nakládací můstek série MDLM /



Pevně zabudované mechanické můstky se sklopným čelem /



Mobilní můstky /



Posuvné mechanické můstky se sklopným čelem /



## TĚSNÍCÍ LÍMCE

### ENERGETICKÁ ÚČINNOST

Těsnící límce jsou navrženy pro maximální uzavření prostoru během nakládky a vykládky, přičemž je zachováno požadované mikroklima skladu.



## PŘEDSAZENÉ KOMORY

### DOKONALÝ PŘÍSTUP

Předsazené komory jsou před budovou předsazená komplexní překládací zařízení s těsnícím límcem a nakládacím můstkem, čímž je zajištěna tepelná izolace mezi budovou a skladem.

### PRAKTICKÝ PROVOZ

V průběhu procesu manipulace zadní část kamionu snadno najede do skladu, čímž je provoz jednoduchý a praktický.

### PRAKTICKÉ ŘEŠENÍ

Předsazené komory jsou k dispozici ve čtyřech možných variantách úhlu nájezdu – 90°, 60°, 45° a 30°, a proto je možné je instalovat i v místech, kde není možné zajíždět kolmo ke skladu.



Těsnící límce se stlačitelným rámem /

Těsnění vrat nafukovací /



Předsazené komory standardní série /



Předsazené komory odlehčené /



## MOBILNÍ RAMPY

Klíčový ukazatel aktivity skladu je rychlost nakládky a vykládky. Mobilní rampy jsou nejefektivnějším mobilním řešením, což umožňuje praktickou manipulaci se zbožím ve skladech, které nemají nakládací plošiny. Mobilní rampy DoorHan jsou navrženy tak, aby poskytovaly vysokozdvizným vozíkům přístup k nákladním vozidlům tam, kde není k dispozici podlahová plocha.

### TYP NAKLÁDKY

- Jednostranná nakládka – určené k práci s jedním kamionem
- Nakládka ze tří stran – určené k nakládání a vykládání až tří kamionů současně a přenesení zboží z jednoho vozidla na druhé (Mobilní rampa s trojitě členěným sklopným čelem).

### TYP OPORY

Mobilní rampy bez opory pro návěs nákladního automobilu mají vlastní opěru. Díky tomu váha rampy a vysokozdvizného vozíku nezatěžuje vozidlo. Výškový rozdíl mezi rampou a kamionem je vyrovnán sklopným čelem. Mobilní rampy s oporou pro návěs nákladního automobilu zcela sledují výšku během nakládky a vykládky.

### TYP POHONU

- ruční hydraulický pohon
- zdvihací mechanismus Jost
- elektrohydraulický pohon

### MATERIÁL NA POVRCHU

- pozinkované mřížky
- protiskluzová úprava



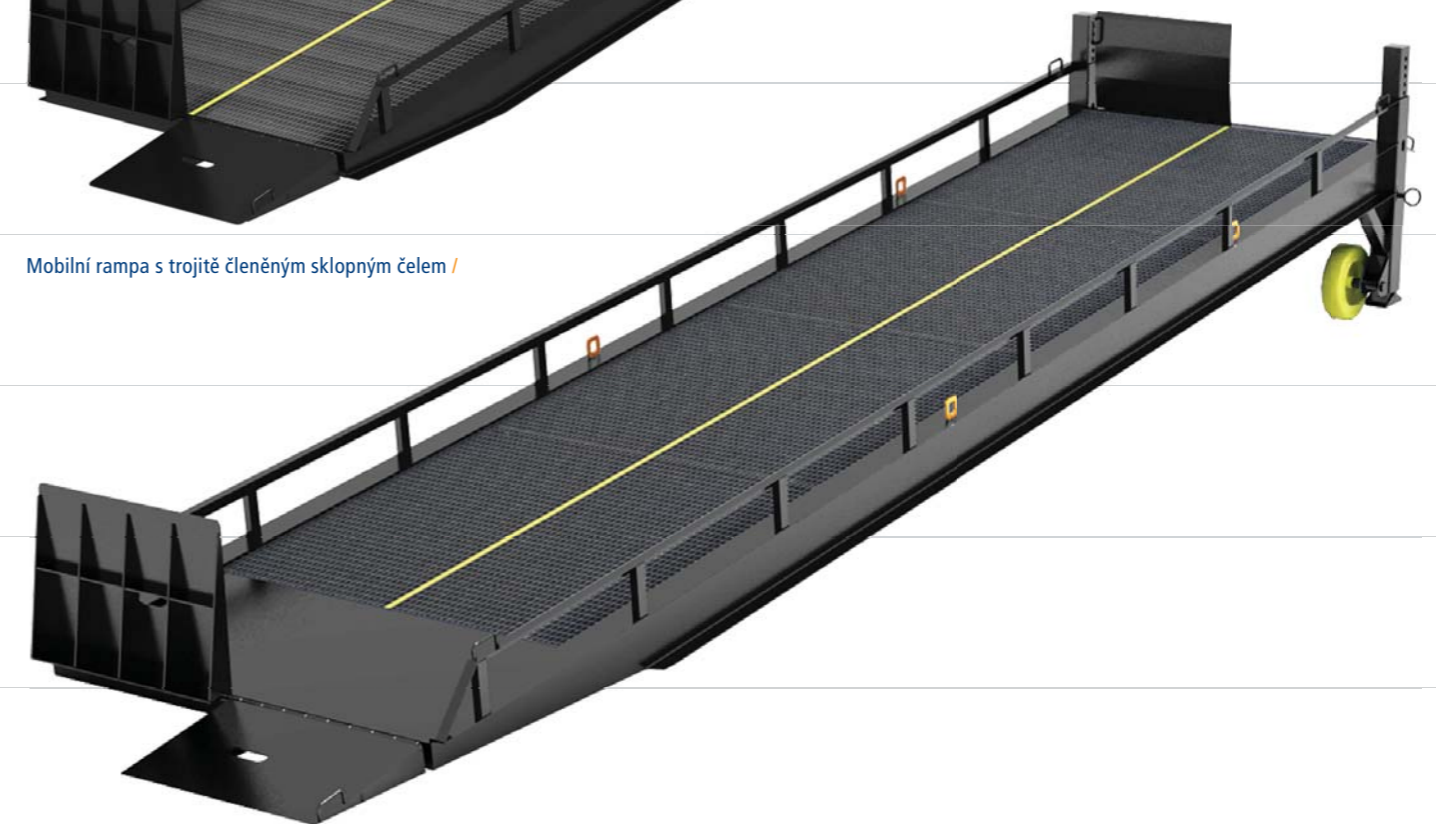
Mobilní rampy s oporou pro návěs nákladního automobilu /



Mobilní rampa bez opory pro návěs nákladního automobilu /



Mobilní rampa s trojitě členěným sklopným čelem /



Mobilní rampa bez vodorovné plošiny /



## ZDVIHACÍ STOLY



Moderní hydraulické zdvihací stoly jsou pevná zdvihací zařízení pro vertikální dopravu do různých výškových úrovní. Zvihací stoly jsou rychlé a snadno se udržují a náklad přemístí snadno a pohodlně. Zvedací stoly mohou být použity pro zvedání a spouštění vozidel na víceúrovňových parkovištích; na výrobních linkách, pro kompletaci objednávek, při montáži; jakož i alternativu tam, kde není k dispozici nákladní výtah nebo nakládací rampa.



Tandem zdvihací stůl /



Jednonůžkový zdvihací stůl /



Dvounůžkový zdvihací stůl /



Trojnůžkový zdvihací stůl /

## PŘÍSLUŠENSTVÍ

### VODIČE KOL

Vodiče kol jsou navrženy tak, aby se minimalizoval možný kontakt s ráfkem kola, tato výbava umožňuje navádění a přesné parkování kamionu. K dispozici jsou dva typy instalace – pomocí kotevnicích šroubů nebo pro betonovou podlahu.



### KOVOVÉ PŘEPÁŽKY

Kovové přepážky se instalují uvnitř skladu, aby se zamezilo poškozením stěn při manipulaci s vysokozdviznými či paletovými vozíky v rámci skladu.



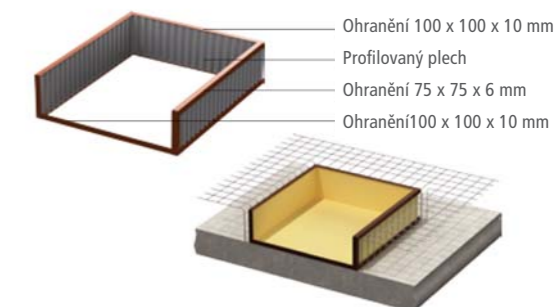
### OCHRANNÉ SLOUPKY

Ochranné sloupky jsou určeny pro vnitřní použití. Chrání vodící lišty vrat před poškozením, způsobeným vysokozdviznými vozíky a paletami během provozu.



### OCELOVÁ KONSTRUKCE PRO BETONÁŽ

Zajišťuje řádné usazení nakládacího můstku. Konstrukce je přizpůsobena rozměrům nakládacího můstku.



### GUMOVÉ NÁRAZNÍKY

Gumové nárazníky zabezpečují spolehlivé umístění kamionu do místa nakládky, tlumí nárazy v nakládací zóně, a tím zabraňují poškození vozidel a budovy. Jsou vyrobeny z pevné technické pryže se zvýšenou odolností a dlouhou životností.





## VYSOKORYCHLOSTNÍ PVC VRATA

**DOORHAN®**

Design – kolejnice a zárubeň jsou z galvanizované oceli; hřídel je z galvanizované oceli D=90/130 mm; vodící zoubce z extrudovaného polyethylenu.  
Křídlo vrat – neprůhledné zpevněné PVC o hustotě 900 g/m<sup>2</sup>.  
Okna – průhledné PVC, tloušťka 1mm

### ROZMĚRY

Šířka od 2000 mm do 6000 mm

Výška od 1800 mm do 5800 mm



## SPEEDROLL SDI

Univerzální využití – uvnitř průmyslových, skladovacích a komerčních prostor.

### STANDARDNÍ BARVY

9010 bílá	6026 zelená	5002 modrá	3002 červená	1003 žlutá	9006 stříbrná	2004 oranžová

### VLASTNOSTI

Jedinečný design vrat zajišťuje vysokou kapacitu provozu a zároveň minimalizuje tepelné ztráty.

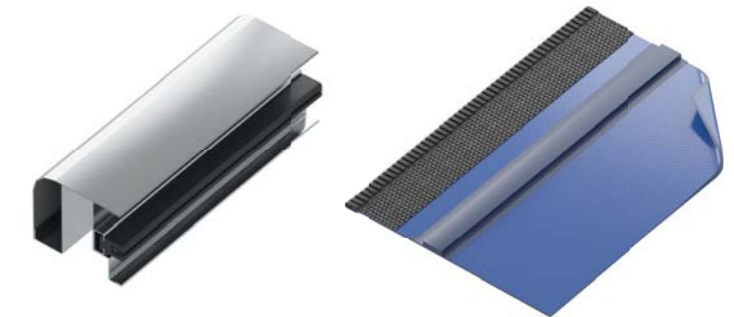
Závěs vrat je vyroben bez jakýchkoliv tuhých částí, takže je bezpečný pro použití zařízením i personálem. Vysokorychlostní dveře DoorHan se samičinně opravují, což znamená, že pokud dveřní závěsy vyjedou z dráhy (např. v případě nárazu s vysokozdvizným vozíkem), systém automaticky zavede závěs zpět do vodící lišty při dalším cyklu.



## SPEEDROLL SDO

Univerzální využití – uvnitř i venčí průmyslových, skladovacích a komerčních prostor.

Rám dveří může být dle přání vyroben z pozinkované oceli nebo z nerezové oceli a lakován do libovolné barvy podle vzorníku RAL. Modulární koncepce rámu umožňuje pohodlnou a snadnou výměnu komponentů. Závěs vrat je vyroben z PVC s polyesterovou tkaninou (900-1200 g / m<sup>2</sup>) s průhlednými částmi pro lepší viditelnost.



### OKNA





## Kontakty

***DOORHAN***<sup>®</sup>

Královský Vrch 2018

432 01 Kadaň

Česká republika

tel.: / +420 474 319 111

e-mail / [kadan@doorhan.cz](mailto:kadan@doorhan.cz)

[www.doorhan.cz](http://www.doorhan.cz)